



Rapla Vallavalitsus
rapla@rapla.ee

Teie 10.05.2022 nr 6-1/1-82

Meie 07.06.2022 nr 7.2-2/22/1842-3

T15 trassi ettepanekutest Rapla valla üldplaneeringusse

Olete esitanud Transpordiametile ettepanekud riigimaantee nr 15 Tallinn-Rapla-Türi uue trassi asukohtade suhtes.

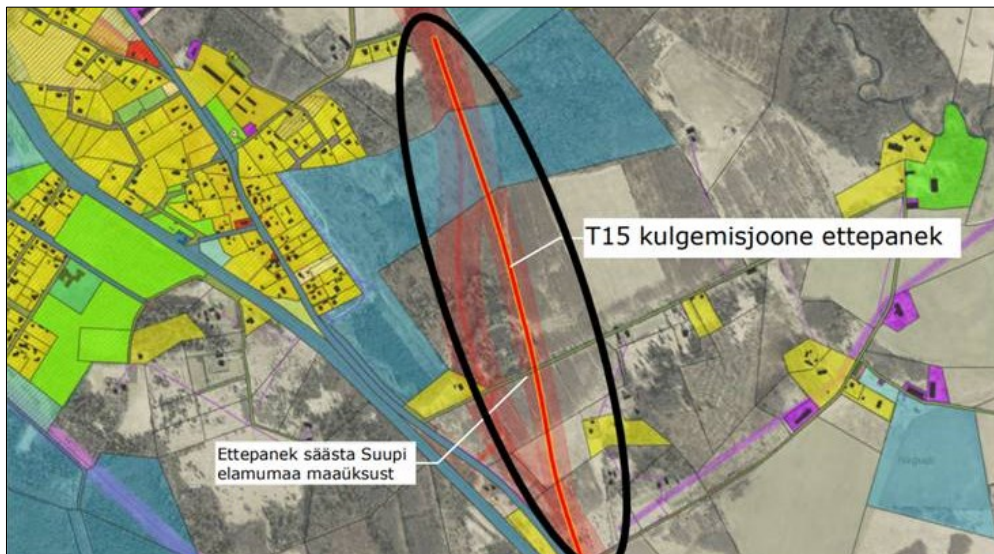
Kirjas selgitate, et üldplaneeringu koostamise raames olete puudutatud maaomanikega kaalunud trassialternatiive võrreldes eskiisprojektiga „Tugimaantee nr 15 Tallinn-Rapla-Türi km 4,553-47,619 Tallinn-Rapla lõik“ (Skepast&Puhkim OÜ töö nr 2019_0059, edaspidi *eskiisprojekt*). Kirjale olid lisatud maaomanike seisukohad ja täiendavad ettepanekud. Teete Transpordiametile ettepaneku üldplaneeringus arvestada ettepanekuna märgitud trassialternatiiviga ning loobuda muudetud asukohtades varasema eskiisprojekti kulgemisjoonest.

Oleme teie ettepanekutega tutvunud ning jõudnud järgnevatele seisukohtadele.

1) Ettepanek 3

Joonisel 1 ringiga näidatud lahendus on põhimõtteliselt aktsepteeritav. Varem on tähelepanu pööratud Hagudi mõisani viiva tee tähtsusele ning selle ristumisele T15 uue trassiga. Kui nihutada trassi teie poolt välja pakutud suunal, poolitab uus trass mõisani viivat teed veel rohkem.

Juhime tähelepanu, et muudatuse sisseviimisel tuleb jätta mõlemale poole teed trassikoridor (75 m mõlemale poole tee telge ehk 150 m kokku), millega on võimalik tulevikus eelprojekti koostamisel trassi koridori paremini planeerida.



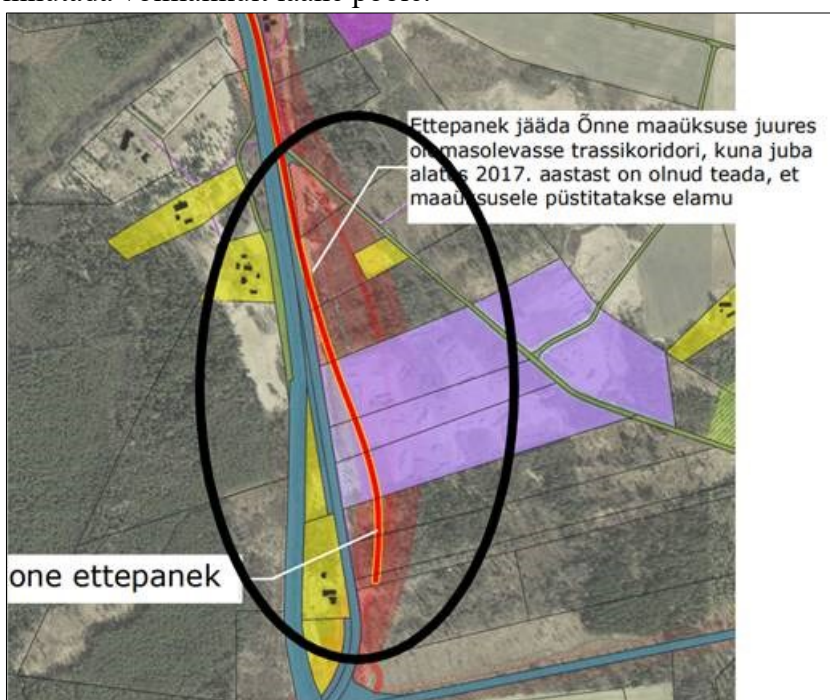
Joonis 1

Joonisel 2 näidatud lahendus jääb eskiisprojektis planeeritud T15 trassi koridori, seetõttu ei ole mõistlik antud asukohas tee telge nihutada. Tulevikus eelprojekti koostamisel kaasatakse kinnistuomanikud ning trassi saab nihutada koridori laiuses vastavalt tehtud ettepanekule.



Joonis 2

Saame aru, et joonisel 3 tehtud ettepaneku eesmärk on minna Õnne kinnistust eemale. Oleme nõus, et selles alas määratakse laiem koridor selleks, et tulevikus saaks minna hoonestusest võimalikult kaugemale. Üldplaneeringus võib antud koha kohta lisada punkti, kus kirjeldatakse, et trassikoridori nihutada võimalikult lääne poole.



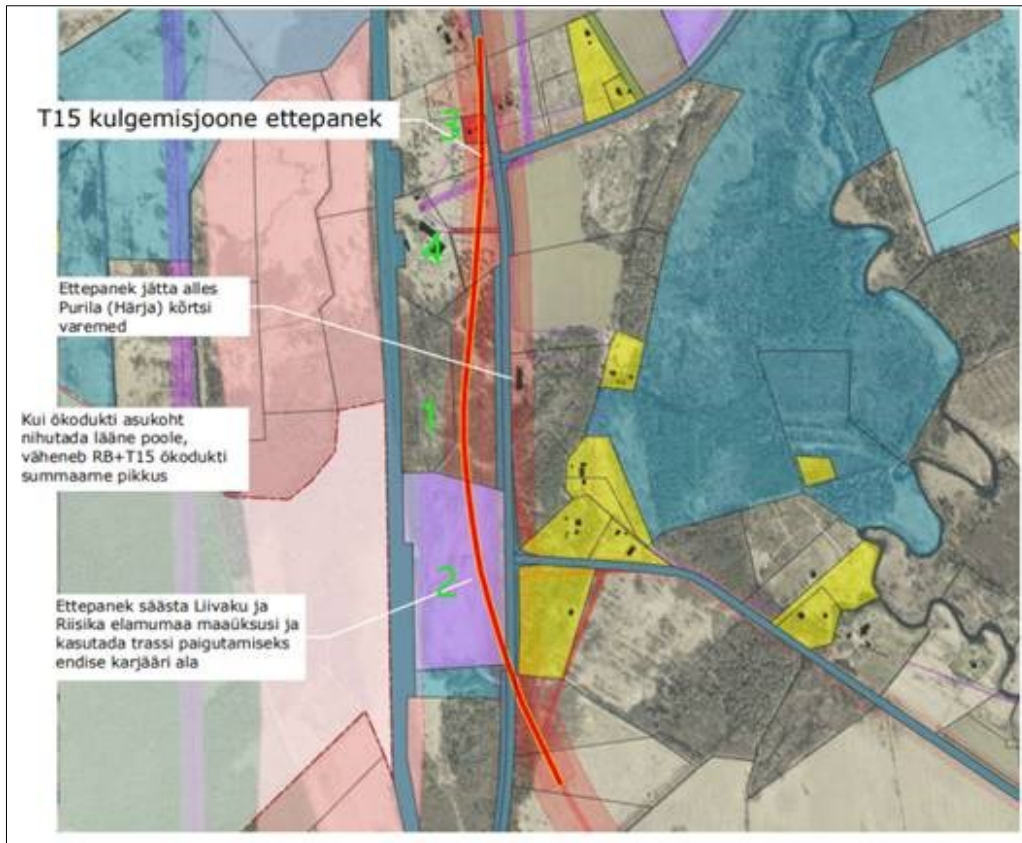
Joonis 3

2) Ettepanek 4

Transpordiamet ei nõustu trassi asukoha muutmise ja Rapla valla poolt tehtud ettepaneku (joonis 4) kohaselt järgnevatel põhjustel.

- 1) Lahenduse muutmise tekitab tulevikus probleem kogujateede ära mahutamise olemasoleva raudtee ja tugimaantee nr 15 vahele.
- 2) Riigitee trassi nihutamisel olemasolevale raudteele lähemale ei saa tagada liiklussõlme jaoks vajalikku ruumi.
- 3) Välja pakutud lahenduse järgi satub ohtu Seli tankla kinnistul (katastriüksus 66903:002:1250) paiknev hoonestus.

- 4) Pae kinnistu (katastriüksus 66903:002:0049) omaniku ettepaneku järgi soovitakse trassi nihutada nende kinnistust eemale ida poole. Lahenduse nihutamisel lääne poole (valla ettepanek) ei pruugi kogujateede lahendused ära mahtuda Pae kinnistu juures ning ohtu võib sattuda kinnistul asuv hoonestus.



Joonis 4

Lugupidamisega

(allkirjastatud digitaalselt)

Marek Lind

juhtivspetsialist

projekteerimise osakonna taristu kooskõlastuste üksus

Margus Viiklepp

5684 0511 Margus.viiklepp@transpordiamet.ee

Marje-Ly Rebas

5858 1095, Marje-Ly.Rebas@transpordiamet.ee